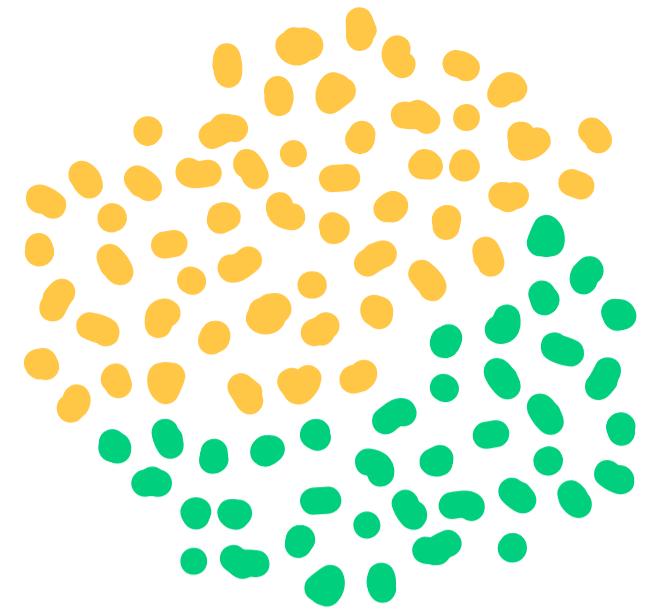


MANUAL D'INSTRUCCIONS DEL PATI OBERT



Durant el pati obert, un servei sota supervisió de l'AFA, es pot fer ús de l'espai del pati fora de l'horari lectiu, però no de la resta de l'escola.

És un servei únic i exclusiu per a les famílies de l'escola.

No és un servei d'acollida, t'has de fer responsable del teu infant.

L'espai que es pot fer servir és únicament el pati, i el lavabo amb accés directe al pati, no es pot entrar a l'escola, ni estar als passadissos, escales...

Es poden fer servir tots els estris i joguines que hi ha al pati, però caldrà endreçar-lo tot abans de marxar.

No es poden portar pilotes per no generar desigualtats en l'ús de l'espai.

L'horari del servei serà de 16:30 a 18 hores, amb tres horaris de sortida 17, 17:30 i 18h

Cal tractar bé les plantes, els arbres i tot el material del pati i les seves instal·lacions.

De 17:50 a 18 hores entre totes les famílies participants recolliran totes les joguines, abans d'obrir la porta haurà de quedar tot el pati recollit, i a les 18 hores sortirem totes les famílies juntes i es tancarà la porta.

No es pot utilitzar l'aigua de les aixetes per jugar, per no malbaratar-la.

Incomplir reiteradament les normes d'ús del pati implicarà que no es podrà fer ús del servei de pati obert.

Gràcies, entre tots i totes fem possible el pati obert a 9 Graons.